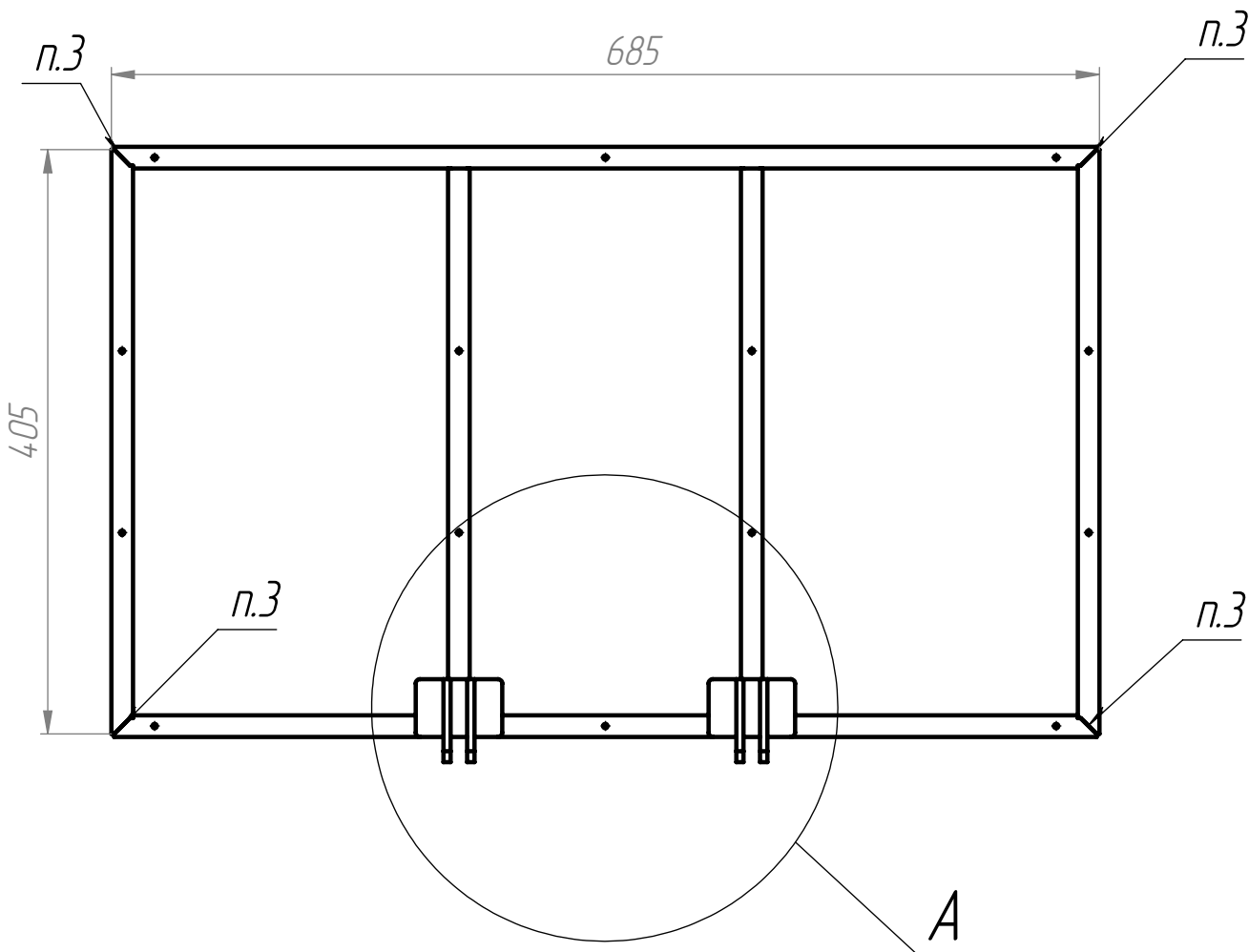
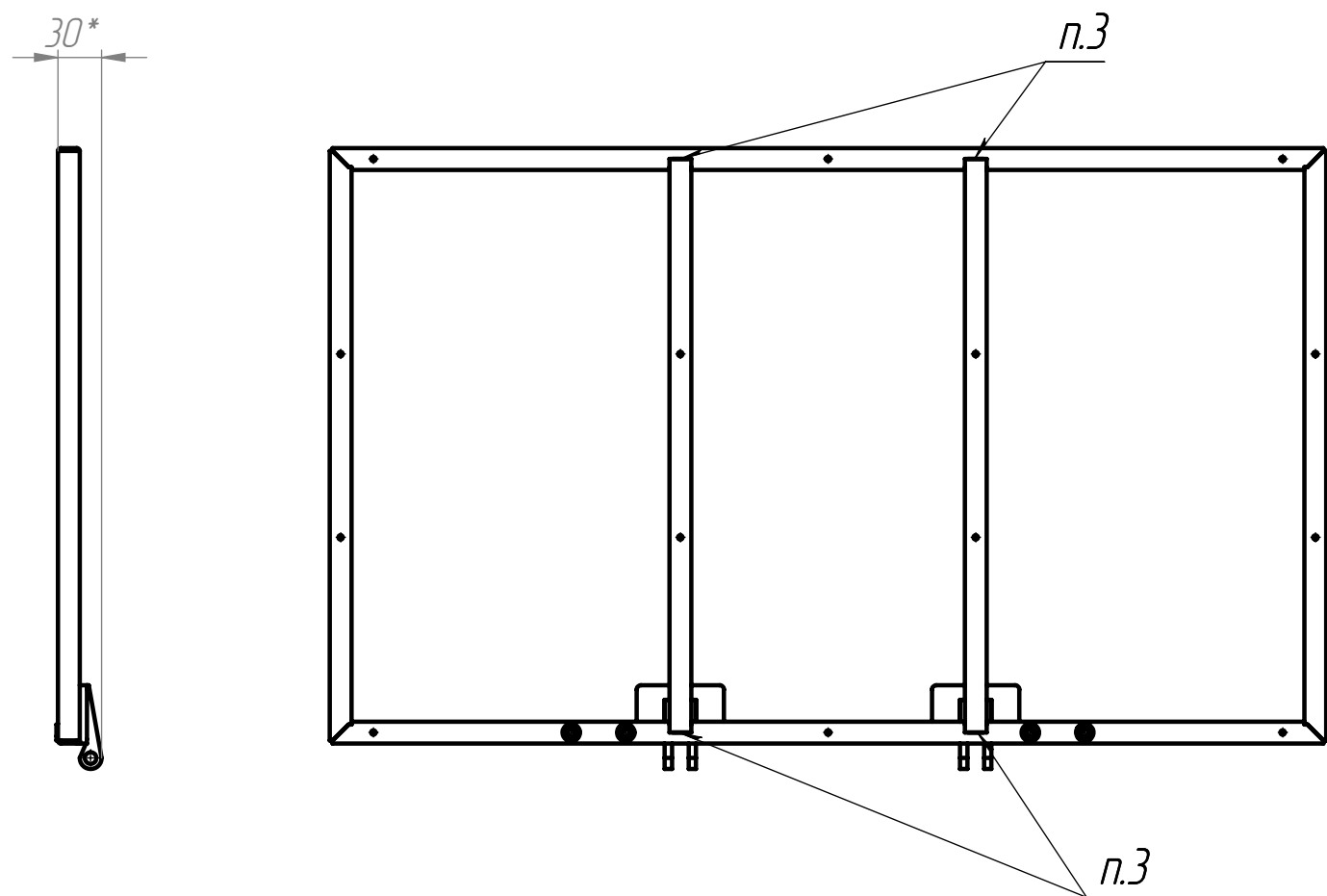
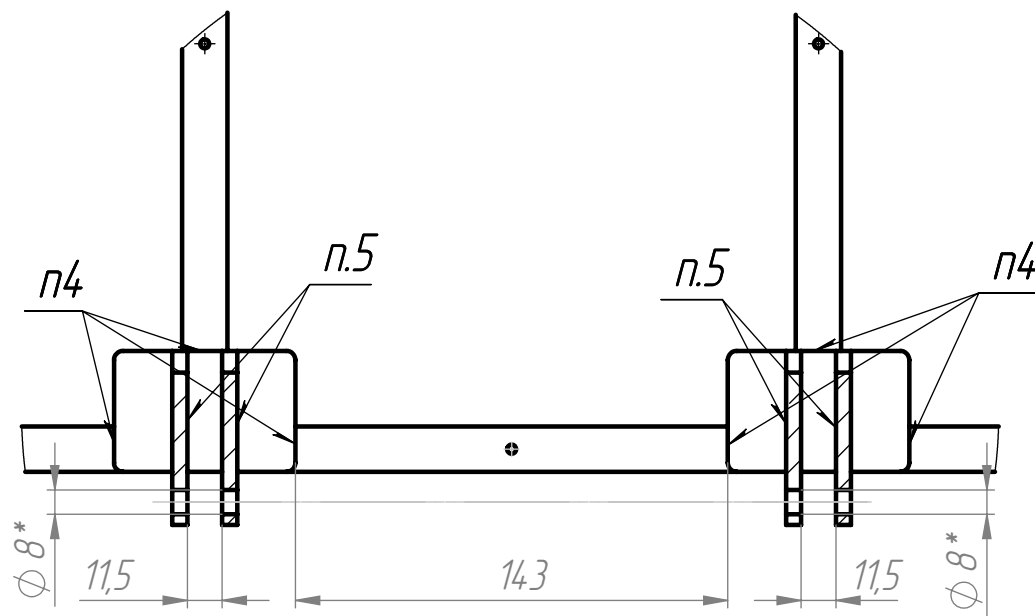


ЖУК.17.01.00



A (2 : 5)



- 1 *Размеры для справок.
2 Общие допуски по ГОСТ 30893.1: H14, h14, ± IT14/2.
3 Шов выполнить по замкнутому контуру ГОСТ 14771-76 - С2 - $\Delta 2 \overline{\cup}$.
4 Шов выполнить по замкнутому контуру ГОСТ 14771-76 - H1 - $\Delta 2 \overline{\cup}$.
5 Шов выполнить по ГОСТ 14771-76 - T3 - $\Delta 3$.

ЖУК.17.01.00					Лит.			Масса	Масштаб
Изм./лист	№ докум.	Подп.	Дата	Рамка трапа Сборочный чертеж				2.50	1:5
Разраб.	Мельников								
Пров.									
Т. контр.									
Н. контр.				Polytech Voltage Machine					
Утв.									

Копировал

Формат А3